

/ Der Umgang mit 3D-CAD gehört zum Tagesgeschäft bei AV Design. Das Unternehmen nutzt dessen Möglichkeiten durchgängig bis hin zur Anbindung seiner CNC-Bearbeitungszentren. (Fotos: Christian Närdemann, AV Design, Moldtech)

AV Design setzt auf durchgängige CAD/CAM-Technologie

## Flexibler Spezialist

*Komplexe 3D-Konstruktionen und CNC-Bearbeitungen stehen bei AV Design auf der Tagesordnung. Der Spezialist für markenspezifische Shopsysteme nutzt dabei moderne Software- und Maschinentechologie. CHRISTIAN NÄRDEMANN*

AV Design bietet modulare, ganzheitlich integrierte Shopsysteme und Displays, die nahezu jeder Anforderung gerecht werden: Insel- und Wandlösungen, Shop-in-Shop oder Flagship-Store. Das Wunstorfer Unternehmen zählt zu den führenden Anbietern ganzheitlicher Retail-Solutions in Deutschland und tritt dabei als kompetenter Partner von der strategischen Beratung, Kreation und Konzeption bis hin zur Umsetzung und Qualitätssicherung auf.

1987 gegründet, verbindet das Unternehmen mit seinen rund 60 Mitarbeiterinnen und Mitarbeitern die Ziele von Marketing und Vertrieb, bietet strategische und operative Steuerung sowie einen umfassenden Full-Service mit seinen Teams in ganz Europa.

**Hohe Anforderungen an die Konstruktion**  
Ebenso vielseitig wie das Angebot präsentiert sich die Produktpalette. Wenngleich das Unternehmen einerseits intelligente, modulare Systembaukästen entwickelt hat, sind die Anforderungen an die Planung, Konstruktion und natürlich an die Fertigung enorm hoch. „Unser Geschäft ist schnelllebig. Wir müssen in der Lage sein, sehr auch kurzfristig komplexe Entwicklungen, Planungen und Konstruktionen zu realisieren“, so Oliver Seehausen von AV Design.

**Entscheidung für 3D-Software**  
Bis vor knapp fünf Jahren war das Unternehmen mit AutoCAD 2D unterwegs. Um den zunehmenden Anforderungen im Hinblick auf

die Komplexität von Bauteilen und deren Bearbeitung gerecht zu werden, machte sich das Team von AV Design auf die Suche nach einer leistungsstarken 3D-Software.

Im Jahr 2007 schließlich hat sich das Unternehmen nach einem sehr intensiven und fast einjährigen Auswahlverfahren für die CAD-Software Topsolid Wood entschieden. Als Partner stand den Shop-Spezialisten aus Wunstorf dabei die Moldtech GmbH aus Salzkotten zur Seite, europaweit größter Partner der Topsolid-Range des französischen Softwarehauses Missler.

Begonnen wurde zunächst verhältnismäßig einfach mit zwei Arbeitsplätzen im reinen Konstruktionsbereich. Im Laufe der Zeit ist dieser dann so ausgeweitet und perfektio-



*/ Zu den Stärken des Unternehmens gehören konstruktions- und fertigungstechnisch anspruchsvolle Lösungen, die immer den markenadäquat durchgängigen Auftritt des Kunden sicherstellen.*

niert worden, dass er mittlerweile die komplette Prototypenentwicklung und anschließend auch die Produktplanung bis hin zur endgültigen Fertigungsreife für namhafte internationale Kunden (beispielsweise Bose, Bosch, BSH, Loewe, Yamaha Audio, Yamaha Music, u. a.) aus aller Welt umfasst. Rund eineinhalb Jahre nach der 3D-CAD-Einführung wurde SAP Small Business als ERP-System eingeführt und die Stammdaten mit Topsolid abgeglichen. Die Mitarbeiter haben im Laufe der Zeit diverse Schulungen (beispielsweise zu den Themen Aufbauanleitungen oder Visualisierung) bei Moldtech besucht, um das CAD-System noch tiefer und durchgängiger in die komplexen Abläufe zu integrieren.

#### **Durchgängig bis zur Fünfbearbeitung**

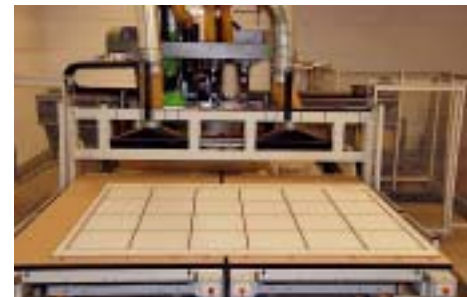
Vor etwa eineinhalb Jahren hat AV Design dann auch den CAM-Part von Topsolid für sich entdeckt. Dies wird heute konsequent zur Übergabe der Konstruktionsdaten zum Vierachs-Bearbeitungszentrum Biesse Rover B sowie auch zum Fünfbearbeitungszentrum Biesse Arrow FT genutzt. Auf der Arrow FT wird auch genestet. Zudem ist die Maschine mit einem Foldingaggregat bestückt, so dass die speziellen Methoden und Strategien, die das flexible CAM-System bietet, bei AV Design sehr tief und konsequent genutzt werden. Auf beiden CNC-Maschinen ist zusätzlich die Programmiersoftware NC-Hops als Oberfläche installiert. ■



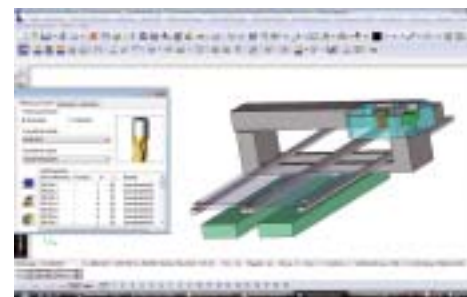
*/ Integrierte Technik: Mit dem 3D-CAD lassen sich auch sehr komplexe Lösungen komplett realisieren.*



*/ Bei AV Design sind drei Arbeitsplätze mit Topsolid Wood ausgestattet.*



*/ Auf dem Fünfbearbeitungszentrum von Biesse wird auch genestet und gefaltet. In Topsolid Wood ...*



*/ ... ist die Maschine komplett mit allen ihren technischen Möglichkeiten virtuell hinterlegt.*

[www.avdesign.de](http://www.avdesign.de)  
[www.moldtech.de](http://www.moldtech.de)  
[www.topsolid.de](http://www.topsolid.de)

Topsolid auf der Holz-Handwerk:  
 Halle 11.1, Stand 167