



Zentrale

**MOLDTECH GmbH**

Lange Str. 56  
D-33154 Salzkotten  
Fon: 05258 9364-0  
Fax: 05258 9364-24  
E-Mail: [vertrieb@moldtech.de](mailto:vertrieb@moldtech.de)  
[www.moldtech.de](http://www.moldtech.de)



**FORMAT 4**

KR-Felder-Straße 1  
A-6060 Hall in Tirol, Austria  
Fon: +43 (0) 5223 58 500  
Fax: +43 (0) 5223 56 130  
E-Mail: [info@format-4.de](mailto:info@format-4.de)  
[www.format-4.com](http://www.format-4.com)

Die Premiummarke der Felder-Gruppe erfüllt seit 2001 die höchsten Ansprüche professioneller Anwender aus Handwerk, Gewerbe und Industrie. Mit beeindruckenden Detaillösungen, Innovationen und Patenten, höchstem Bedienkomfort und perfekter Präzision sorgt Format-4 für eine außergewöhnliche Erfolgsgeschichte. Getreu dem Leitsatz-alles aus einer Hand-entwickelt die Felder-Gruppe CNC-Maschinen in Kombination mit der entsprechenden Software für ein perfekt abgestimmtes Komplettpaket. Perfekte Beratung, maßgeschneiderte Maschinenkonfiguration sowie Aufstellung und Service runden ein einzigartiges Dienstleistungsangebot ab. Unzählige Holzbearbeitungsbetriebe weltweit verlassen sich auf die ausschließlich in Österreich entwickelt und produzierten Gewinnbringer und profitieren von höchster Produktivität und Holzbearbeitung.



TopSolid`Wood CAD/CAM-Lösung  
für CNC-Bearbeitungszentren von  
FORMAT 4



## TOPSOLID'WOOD CAD/CAM-LÖSUNG FÜR CNC-BEARBEITUNGSZENTREN VON FORMAT 4

MOLDTECH ergänzt die Leistungsstärke Ihrer FORMAT4 Maschinen mit qualifizierten Dienstleistungen auf Basis von TopSolid'Wood und TopSolid'WoodCam. Unsere Lösung bietet:

- 2,5-D-Bearbeitungen (Multibearbeitung)
- 3-D-Bearbeitungen
- 4-5 Achsen Simultan
- Nestingoption
- Volle Kollisionskontrolle (Maschine, Werkzeuge, Werkstück)
- Leistungsstarke Maschinensimulation /Programmierung auf Ihrer virtuellen CNC

### Leistungen von TopSolid'Wood:

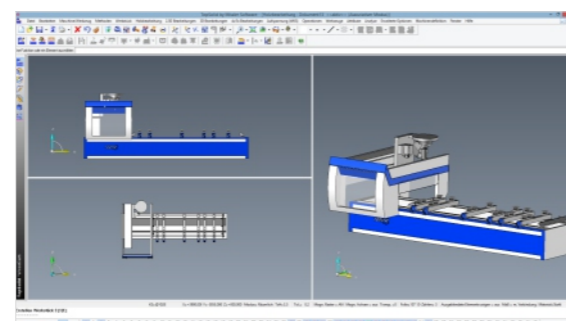
- Erstellen von Fertigungsprogrammen im Woodflash-Format. Alternativ direkter PP Postprozessor zur CNC Steuerungssoftware Albatros.
- Verwaltung von Bohrspindeln, Aggregaten, Sägeeinheiten, sowie 3, 4 und 5-Achsköpfen.
- Automatische Wiedererkennung der CAD-Operationen im CAM-Bereich.
- Automatische Weitergabe der Änderungen aus dem CAD ins Fertigungsprogramm.
- Personalisierung der Fertigungsverfahren für eine effiziente Automatisierung.
- Präzise und automatische Einstellungen der Schnittbedingungen in Abhängigkeit vom Material.

### Ihre Vorteile im Überblick

- Grafisch interaktiv: Das heißt, Sie programmieren featurebasierend an Ihrem PC. Sie profitieren von der kompletten Durchgängigkeit zwischen CAD und CAM.
- Absolute Assoziativität zwischen Konstruktion und Fertigung: Jede Änderung im CAD wird automatisch an das Fertigungsprogramm weitergegeben.
- Optimierte und sichere NC-Programme durch Management des zerspanten Materials. Mit dieser innovativen Funktion wird das zu bearbeitende Material nach jedem Arbeitsgang automatisch aktualisiert.
- Verwaltung von Bohreinheiten, Aggregaten, Sägeeinheiten sowie 3,4 und 5-Achsköpfen Postprozessorausgabe in Woodflash/Albatros
- Verarbeitung der in TopSolid'Wood selbst erstellten CAD-Daten sowie beliebige Dateien aus Fremdsystemen, z.B. dxf, IGES, STEP, Parasolid, STL und vielen mehr.
- Leistungsstarke und automatische Dokumentationsmöglichkeiten (Aufspannpläne, Werkzeuge etc.)

MOLDTECH bietet auf Basis von TopSolid'Wood und TopSolid'Wood Cam eine Lösung, mit der Sie den Leistungsumfang Ihrer FORMAT 4 Maschine voll ausschöpfen können. So werden Fräsbearbeitungen bis zu 5 Achsen Simultan unterstützt. Profitieren Sie von den qualitativ hochwertigen Lösungen und nutzen Sie das Potenzial Ihrer FORMAT 4 Maschine.

Mehr Infos unter [www.moldtech.de](http://www.moldtech.de)



Virtuelles Modell CNC-Bearbeitungszentrum FORMAT 4 Profit H 50



CNC-Bearbeitungszentrum FORMAT 4 Profit H 50



Ø 350mm Sägeblatt



Kardanischer Kopf mit Originalwinkelberechnung aus TopSolid'Wood